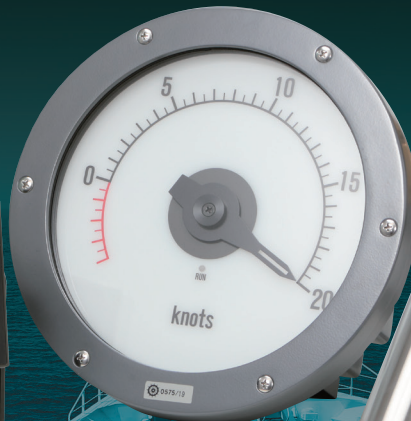


フラット型センサ 2軸対応電磁ログ  
**EML900**  
シリーズ



# 次世代型 電磁ログ EML900シリーズ

EML900は次世代型マスタインジケータを採用した高性能電磁ログです。

以下の検査基準を全て満たし、

安全性・操作性・拡張性の向上を実現しました。

小型船から大型船まで幅広い種類の船へ装備可能です。

IEC60945(2002)、IEC61162-1(2016)

IEC61023(2007)、IEC62288

## 次世代型マスタインジケータ

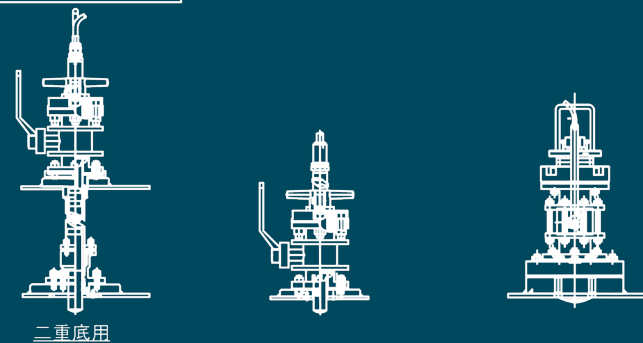
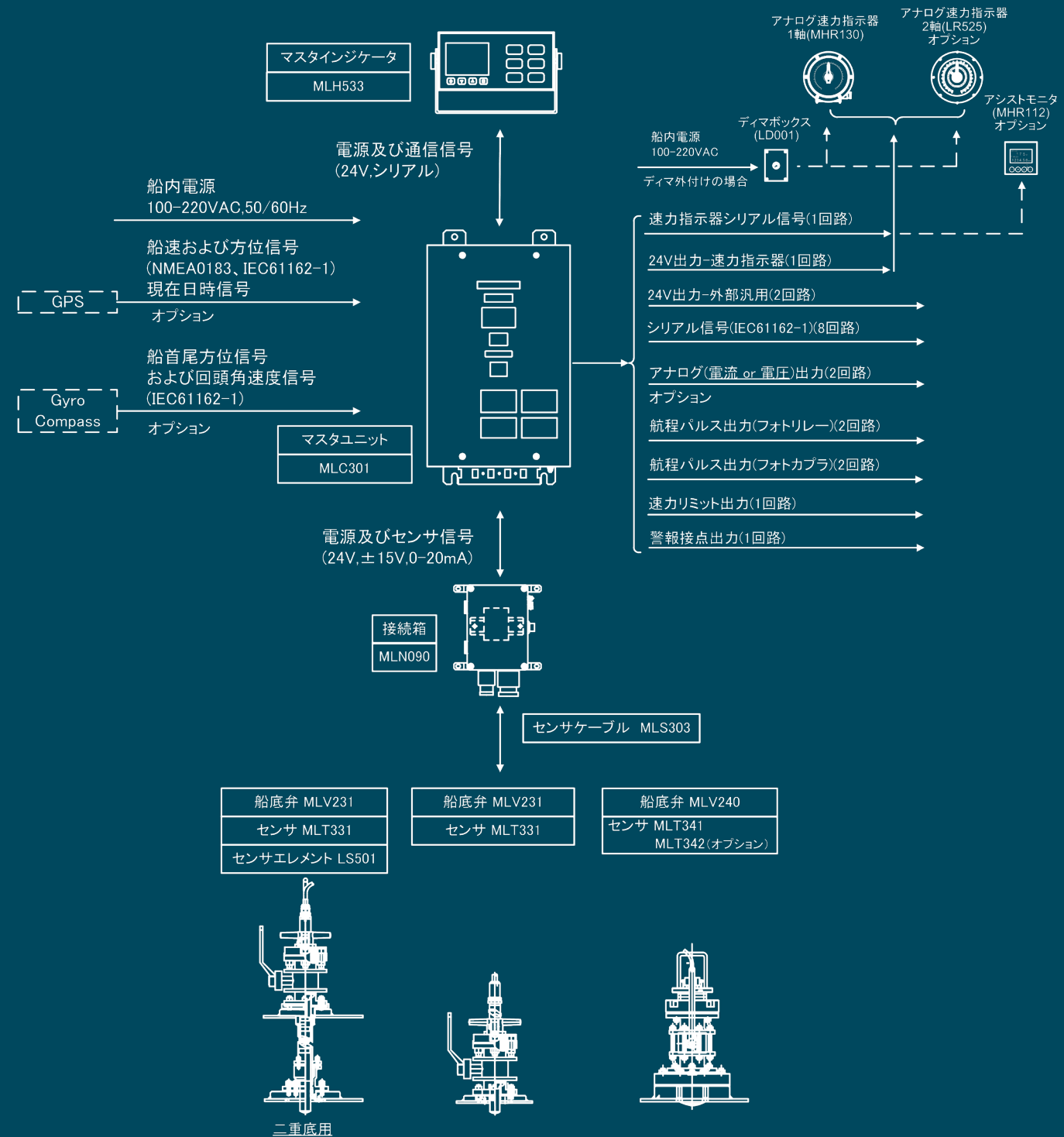
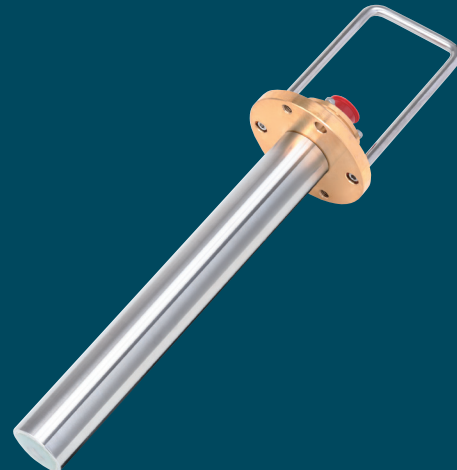
- ・3.5インチカラー液晶による高視認性に加え、マンマシンインターフェースが向上しました。
- ・表示船速を容易に調整することが可能です。
- ・小型、軽量化により装備場所を自由に選択できます。



マスタインジケータ

## 船底弁・センサの機能向上

- ・センサ取付及び引き抜き作業が容易(当社比較)になりました。
- ・2軸センサ仕様を選択した場合は、左右船速の計測が可能です。

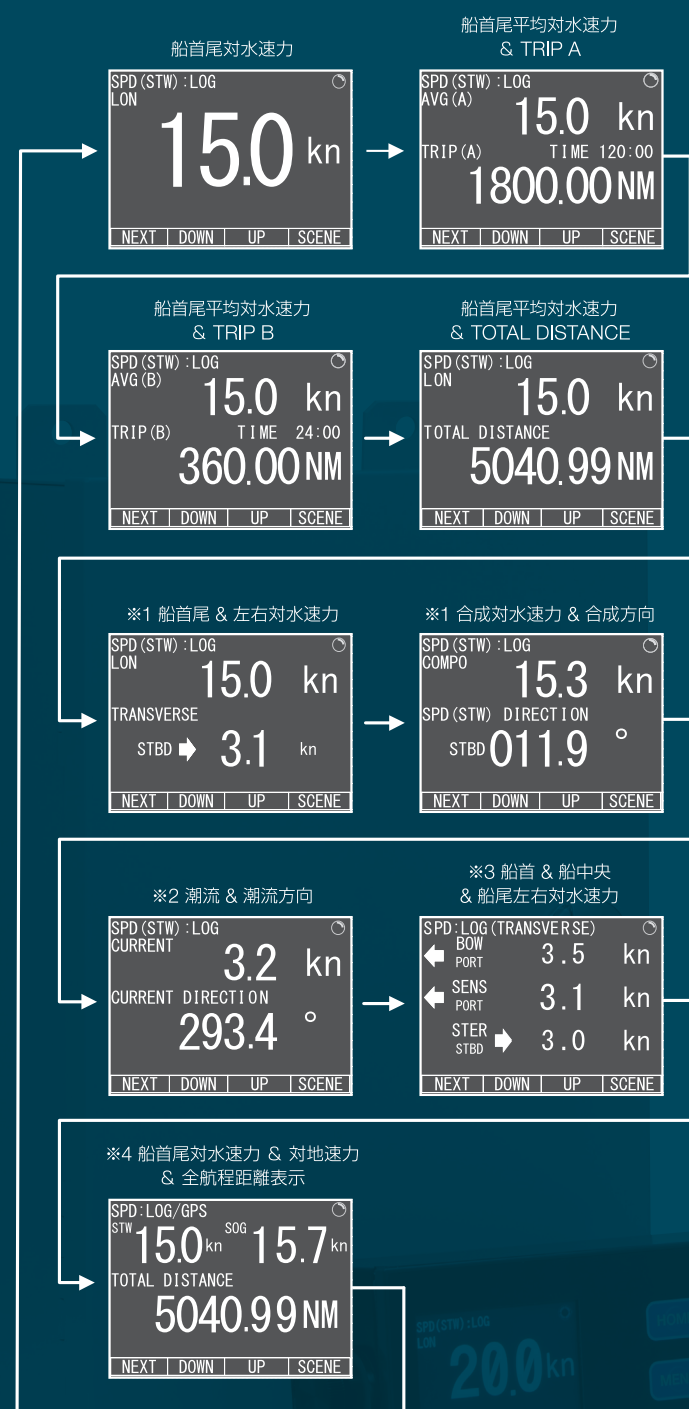


## 各種外部インターフェース

- ・ジャイロコンパスとのインターフェース：パーシング、船首左右分解、潮流推定機能用
- ・GPSとのインターフェース：電磁ログのバックアップ用
- 注記：上記インターフェースはすべてオプションです

## 画面展開

- ・信号源LOG選択時



- ※1：2軸センサ設定の場合に表示されます。
- ※2：2軸センサ設定、GYRO入力設定及びGPS入力設定の場合に表示されます。
- ※3：2軸センサ設定及びGYRO信号入力設定の場合に表示されます。
- ※4：GPS信号入力設定の場合に表示されます。

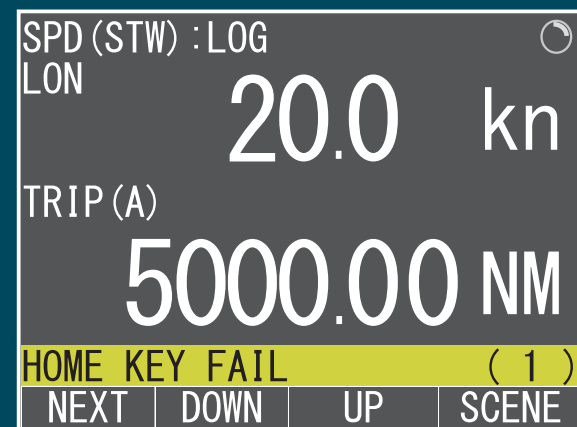
## 豊富な外部出力

- ・以下の信号出力を装備

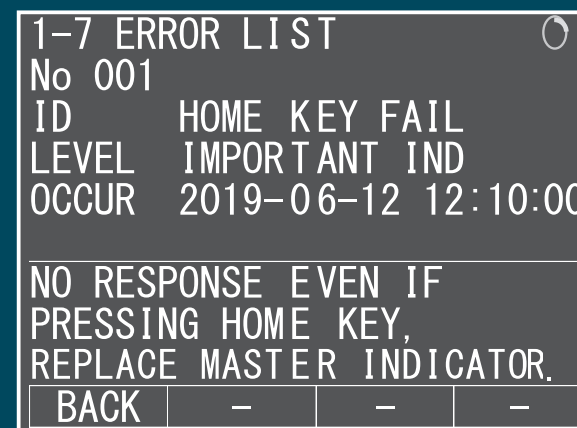
出力	出力数	形態
アナログ船速	2	電流もしくは電圧
航程パルス	2	フォトカプラ
	2	フォトリレー
シリアル	8	IEC61162-1/NMEA2,3,2,0等
船速リミット	1	接点(NCもしくはNO)
警報	1	接点(NCもしくはNO)

## エラー表示・履歴機能

- ・エラー発生時に詳細及び対処方法を表示
- ・エラー履歴機能にて、エラーの詳細確認が可能

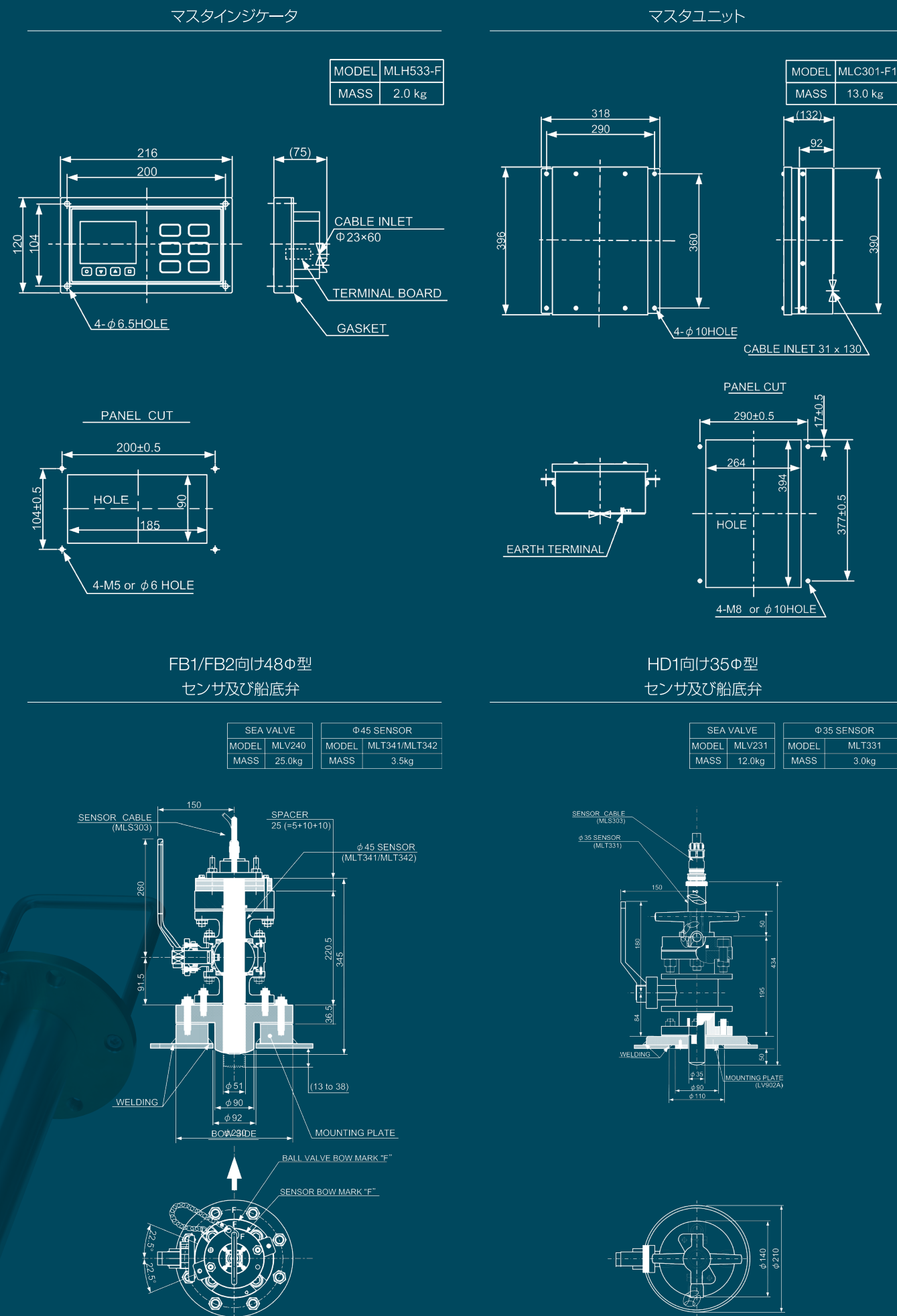


HOME画面上でのエラー表示



エラー詳細画面

## 外形図



FB1/FB2向け48Φ型  
センサ及び船底弁

HD1向け35Φ型  
センサ及び船底弁

SEA VALVE		Φ45 SENSOR	
MODEL	MLV240	MODEL	MLT341/MLT342
MASS	25.0kg	MASS	3.5kg

SEA VALVE		Φ35 SENSOR	
MODEL	MLV231	MODEL	MLT331
MASS	12.0kg	MASS	3.0kg

電源	主電源	100-220VAC, 50/60Hz	
消費電力	主電源	160VA(最大)	
測定レンジ	船首尾船速	-4kn-20kn -5kn-25kn -7kn-35kn -8kn-40kn(※1) -10kn-50kn(※2) -13kn-65kn(※1)(※2) ※1: MHR130-SPDでは選択不可となります。 ※2: センサ取付部分について個別にエンジニアリングが必要となります。	
		左右速度	-6.5kn-6.5kn(※3) ※3: 2軸センサ採用時のみ
		航程	0NM-999999,99NM
測定精度	速度	10kn未満 …±0,2kn 10kn以上 …船速kn x ±2% アナログ表示の場合…船速kn x ±2,5%または±0,25knのいずれか大きい方	
		航程	±0,2NM/hまたは、±2%のいずれか大きい方 ※IMO,A824(19)及び、MSC.96(72)の性能基準で要求された技術要件に基づく。
環境仕様	周囲温度	動作温度-15℃ - +55℃ 保存温度-20℃ - +60℃	
		湿度	0-93% R.H 結露不可
	振動	2,0-13,2Hz: 全振幅2mm / 13,2-100Hz:7m/s <sup>2</sup>	
	防塵・防水	接続箱 …IP56 センサ下部…IPx8 上記以外 …IP22	
		電源変動	AC電源…電圧 ±10%、周波数 ±5% 船内バッテリー電源…-25 - +30%
			絶縁耐性
	電磁両立性	IEC 60945 合格	
	型式承認	MED	MEDB00005J2

## 株式会社YDKテクノロジーズ

URL : <https://www.ydktechs.co.jp>



**Caution:** Please read the manual before using this product

- 第3営業本部 〒151-0051 東京都渋谷区千駄ヶ谷5-23-13 南新宿星野ビル 2F  
国内営業部 TEL (03) 3225-5382 FAX (03) 3225-5316  
海外営業部 TEL (03) 3225-5383 FAX (03) 3225-5316  
サービス部 TEL (03) 3225-5392,5394 FAX (03) 3225-5316
- 関西支店 〒541-0044 大阪府大阪市中央区伏見町2-1-1 三井住友銀行高麗橋ビル 7F  
TEL (06) 4706-8027 FAX (06) 4706-8028
- 今治営業所 〒794-0024 愛媛県今治市共栄町2-2-1 しまなみビルディング3F  
TEL (0898) 22-4559 FAX (0898) 33-2005
- 長崎営業所 〒850-0051 長崎県長崎市西坂町2丁目3番地 長崎駅前第一生命ビルディング 8階  
TEL (095) 826-5552 FAX (095) 826-5553

お問い合わせは