

WB7611 形レーザ積雪深計感部は、積雪面に非接触で測定できる高性能のレーザ式積雪深計です。

検出部には半導体レーザを使用し、温度や湿度、風など外因の影響をほとんど受けず、位相差方式の採用で、ノイズにも強いいため正確に測定できます。

<特長>

- レーザの位相差方式で検出しており、正確で安定した観測が可能です。
- 小形軽量で取り付けが容易、既設の設備に取り付けできます。
- 温度計などの補正用機器を必要としません。
- 斜め方向からの測定が可能のため、感部からの落雪等による測定誤差の影響を受けません。



<製品コード>

製品コード	製品名称
WB7611-□□-□□/□□□□□□	レーザ積雪深計感部
-S3	タイプ：標準
-NN	常にNN
/U3	固定用Uボルト (JIS 80A用 (φ89.1mm))
/U4	固定用Uボルト (JIS 100A用 (φ114.3mm))
/P	パンザマスト用固定金具 (120mm~190mm用)
/KK	降雪板固定具 (白色檜板)
/L05	WB7605用接続ケーブル :5m
/L10	WB7605用接続ケーブル :10m
/L20	WB7605用接続ケーブル :20m
/L30	WB7605用接続ケーブル :30m
/L40	WB7605用接続ケーブル :40m
/L50	WB7605用接続ケーブル :50m
/L60	WB7605用接続ケーブル :60m
/L70	WB7605用接続ケーブル :70m
/L80	WB7605用接続ケーブル :80m
/A001	WB7605用防水接続処理 (/L05に延長)
/M05	WB7621用接続ケーブル :5m
/WKB18	感部検定

注：/A001 選択時は、/L05 と K5601JJ を接続します。
別途、K5601JJ のケーブル長を指示してください。

<型式証明品の製品コードと型式の関係>

製品コード	型式	型式証明番号
WB7611-S3-NN/WKB18	K5601YY	第 20506 号

<構成部品>

製品名称	数
レーザ積雪深計感部	1台
降雪板	1台
取付金具*1	1台
Uボルト(50A)付*2	1台

*1：取付金具には、Uボルト（50A、80A、100A）用の取付穴があいています。

*2：Uボルト（50A）は製品コード/U3 または/U4 選択時には付属しません。

<付属品>

名称	付属数	部品番号
警告ラベル	1枚	K5695JG
説明ラベル	1枚	K5601BW
アース線	5m	K5601HF
取扱説明書	1部	-----

<付加仕様の製品>

名称	仕様	部品番号
感部固定用Uボルト	JIS 80A用 (φ89.1mm)	K5601GY
感部固定用Uボルト	JIS 100A用 (φ114.3mm)	K5601GZ
パンザマスト用固定金具	120~190mm用	K5601GX
降雪板固定具	白色檜板	K5601HA

<仕様>

項目	内容
方式	レーザ光による位相差検出方式
測定範囲	0~6 m
精度	±1 cm (白色塗装板において)
測定分解能	0.1 cm
出力分解能	0.1 cm
設置高さ	7 m 以下 2 m 以上 3.5 m 未満; 感部角度 30 度 (測定可能範囲: 0~3 m) 3.5 m 以上 7 m 以下; 感部角度 10~20 度 (測定可能範囲: 0~6 m)
レーザ製品クラス分け	クラス 2
レーザ波長	620~690 nm (可視光、赤色)
レーザ最大出力	1 mW
ビーム径	約 8 mm (感部より 10 m の距離)
ビーム広がり角	0.16×0.6 mrad
適合変換器	・ WB7605 形レーザ積雪深計変換器 ・ WM8851 形積雪モジュール (WB7621 形人体検知器と組み合わせ)
取付ポール径	JIS 50A (φ60.5 mm)
隔測距離	最大 200 m (WB7621 形人体検知器間は 5 m)
取付角度	0~30 度
使用環境	-30~+40°C
電源	12 V DC (変換器より供給)
消費電流	最大 1.3 A
塗色	マンセル 2.5Y7/1.5 (半ツヤ) 相当
外形寸法	約 160 (W) × 366 (H) × 451 (D) mm
質量	約 3.8 kg

<付加仕様の製品仕様>

感部固定用 U ボルト (製品コード /U3)

構成	U ボルト (80A)	2 本
	ナット (M10)	4 個
	スプリングワッシャ (M10)	4 個
	ワッシャ (M10)	4 個
外形寸法	約 φ10×111×140 mm	

感部固定用 U ボルト (製品コード /U4)

構成	U ボルト (100A)	2 本
	ナット (M10)	4 個
	スプリングワッシャ (M10)	4 個
	ワッシャ (M10)	4 個
外形寸法	約 φ10×140×170 mm	

パンザマスト設置用金具 (製品コード /P)

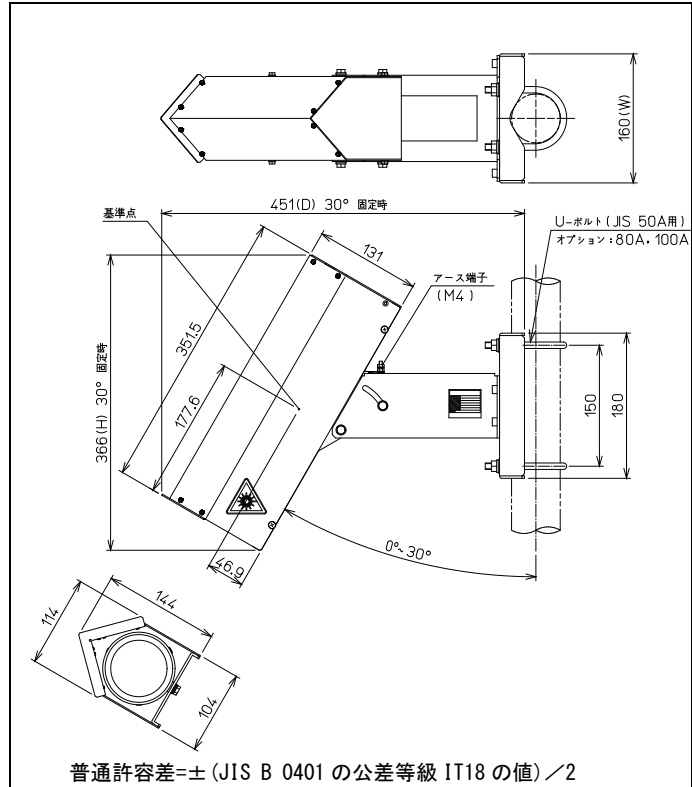
構成	パイプ	1 本
	自在バンド	1 本
	共架金具	1 個

降雪板固定具 (製品コード /KK)

構成	降雪板固定板	1 枚
	木ねじ	4 本
	打込みアンカ	4 本
外形寸法	降雪板固定板; 約 190×t30 mm 打込みアンカ; 約 φ12×40×150 (L) mm	

<外形図>

(単位: mm)



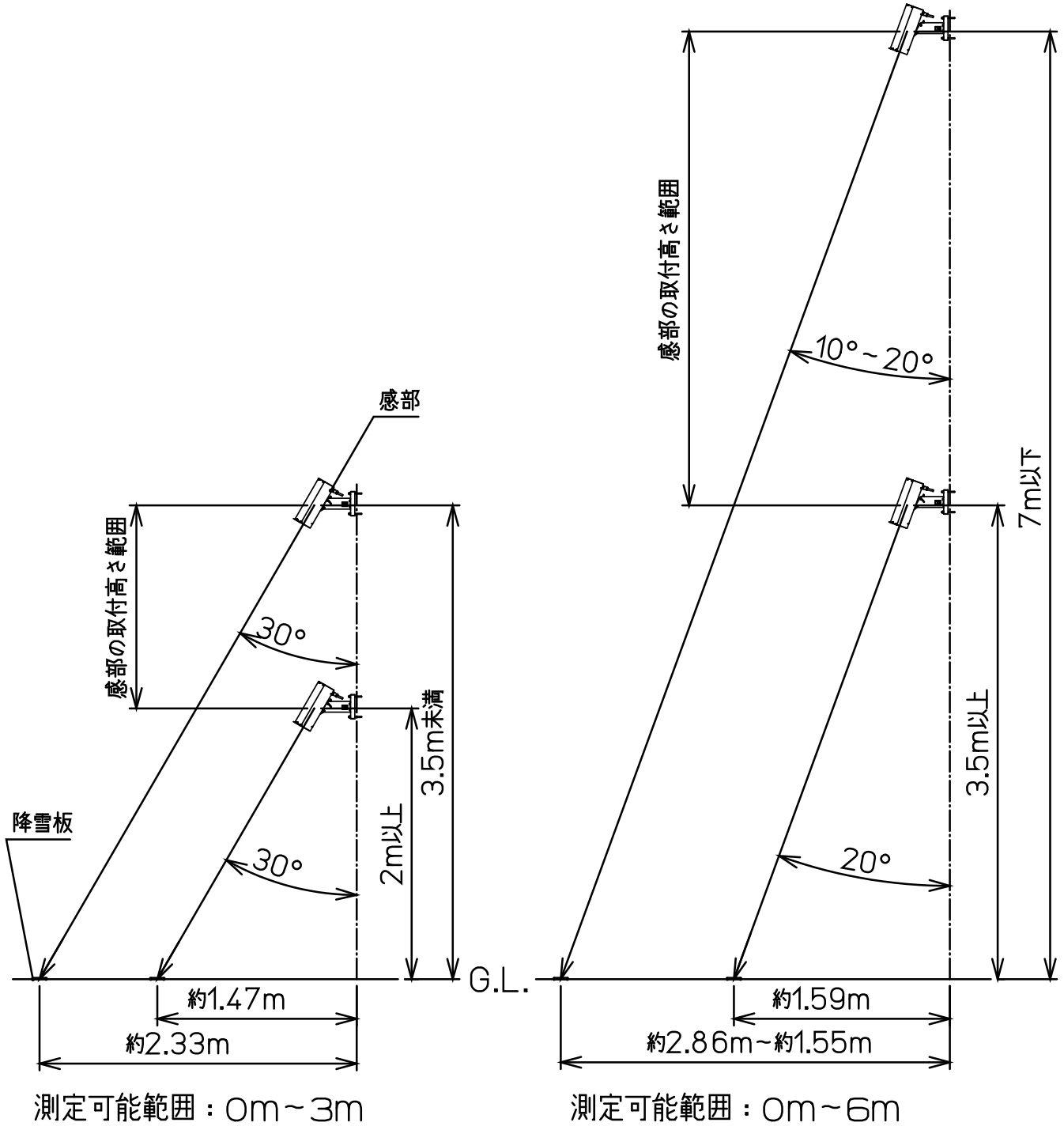
<取り扱い上の注意>



本製品はクラス 2 のレーザ製品です。感部の開口部よりレーザが射出されるので故意にビームの発生部を直接のぞいたり、鏡等を使用しビームを人体にむけ照射することは絶対に行わないでください。万が一、ビームが眼に入っても嫌悪反応によって網膜が保護されますが、長い時間連続で照射されると、視力障害を起こす場合がありますので注意してください。

夏場などの積雪がない期間では、植生の影響や降雪板上に異物が入り、誤った出力をする恐れがあります。また、本製品を長期間 ON にすると機器の寿命が短くなるので、夏場の期間は本製品の電源を OFF にしてください。なお、WM8851 形積雪モジュールと WM8801 形処理モジュールを組合わせて使用している場合は、測定期間を設定することで自動的に観測処理が停止します。

<感部の取付高さと角度による測定可能範囲>



<使用上の注意>

- ・ 本製品は本来の用途以外で使用した場合のいかなる事故や損害についても責任を負いかねます。
- ・ 本書の記載内容はお断りなく変更することがありますのでご了承ください。
- ・ 本書で使用されている会社名・商品名は各社の登録商標または商標です。
- ・ 本書の各社の登録商標または商標には、(TM)マークや(R)マークは表示していません。
- ・ 本書は万全を期して作成しておりますが、万一誤記等お気づきの点がありましたら弊社までご連絡ください。